

仁保だより

平成31年3月1日号 発行：仁保地域交流センター活動推進委員会
TEL：083-929-0105 HP：<http://www.nihoweb.com/>



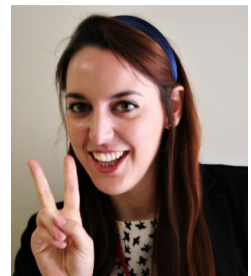
仁保・小鯖・大内・宮野地域交流センター合同講座

親子料理教室 ～スペインのお菓子を作って食べよう～

スペインのお菓子に興味はありますか？

市国際交流員の方に来ていただき、スペインの話も交えつつ、スペインのお菓子を作って皆で食べます。親子でお菓子作りを体験できるだけでなく、地域外の方とも交流を深めることのできるいい機会になりますので、皆さんのご参加お待ちしております。

日 時	3月23日（土）13：30～15：30（受付13：15～）
場 所	宮野地域交流センター 1階 調理室（山口市宮野下3054番地）
対 象	仁保地区在住の小学生とその保護者
定 員	仁保地区より先着4組（各地区より4組ずつ募集します）
講 師	市国際交流員 マリア・ルビオさん
参加費	1人200円
持参物	マスク、エプロン、三角巾
申込期間	3月4日（月）から3月15日（金）
申 込 み	仁保地域交流センター（929-0105）



「空き缶ゼロの日」お疲れ様でした

2月17日（日）、今年で14回目になる「空き缶ゼロの日」清掃活動が仁保地区で一斉に行われました。道の駅「仁保の郷」で行われた開式行事には仁保地区住民をはじめ学校や事業所の皆さんなど、総勢150名以上の方々に参加されました。

当日は天候にも恵まれ、清掃活動日和となりました。仁保地区内で拾ったゴミが旧交流センターに集められました。特に松柄・坂本方面では、テレビやタイヤなどが投げ捨ててありました。集められたゴミは山積みとなっていました。年々減ってきているようで、長年に渡る活動の成果を実感しました。

清掃活動に参加された皆さん、お疲れ様でした。



「シニア健康教室」を開催します

今年も「シニア健康教室」を開催します。

「健康寿命」の延ばすため、健康と安全について正しい知識を身に付けましょう。

日時 3月19日（火） 9：30～11：40
場所 交流センター1階 仁保ホール
定員 70名
内容 ①外出するために必要な体づくり
講師：山口リハビリテーション病院 田中先生
②最近の交通事情
講師：少年安全サポーター 上利さん



仁保短歌会のメンバー募集

仁保短歌会のメンバーを募集します。自分の気持ちが一首にまとまる喜びは何ものにも替えられません。新しい自分との出会いもあります。と一緒に短歌を学んでみませんか。ぜひ一度見学に来てください。

活動日時 毎月第2水曜日 13：30～15：00

活動場所 交流センター2階 研修室1

第33回山口市短歌大会入賞

【優秀賞】山根 淑子

年明け後 初の快晴 まつすぐに 飛行機雲の 空を横切る

【佳作賞】石川恵美子

陽に映ゆる 金鱗湖の面に さざ波の 立ちてたまゆら ^{いろくづ} 鱗を見つ

「仁保七義民三百年祭」講演会のお礼

昨年12月5日（水）、仁保地域交流センターにおいて、「下田しぐれ～よみがえる仁保七義民の心」と題した講演会を、仁保七義民三百年祭の記念事業のひとつとして開催しました。

講師には、防長史談会山口県本部山口支部長の松前了嗣先生をお招きし、時系列に沿って分かりやすく講演していただきました。仁保地域に引き継がれている「義の心」を再認識することができました。

講演会には、仁保地域の皆様や七義民に縁の関係者など100人余りの方にお越しいただきました。おかげさまで、仁保七義民三百年祭（仁保七義民の墓碑を下田橋の側に移設する事業と講演会）を無事終えることができました。自治会をはじめ地域の皆様、大変ありがとうございました。心よりお礼申し上げます。

仁保七義民三百年祭実行委員会

犬鳴の滝散策道の清掃作業にご協力ください

春の行楽シーズンを迎え「犬鳴の滝」の散策道の清掃作業を行いますので、お手伝い（ボランティア）をいただける方を募集します。

ご協力をいただける方は、3月5日（火）までに仁保自治会事務局（929-0125）にご連絡ください。（保険加入のため、必ずご連絡ください）

日時 3月10日（日） 8：30～（2時間程度） ※雨天中止
集合場所 犬鳴の滝入り口「ふれあい館」
持参物 ガンゼキ、ジョレン、鍬、スコップ、一輪車等

空き家バンク相談日

仁保地区の空き家を所有・管理されており、賃貸や売却を希望される方はこの機会にぜひご相談ください。（相談希望の方は相談日の5日前までに予約の申込みをお願いします）

日時 3月11日（月） 10：00～12：00
場所 交流センター2階 研修室1
対象者 空き家を所有・管理されている方
問合せ 交流センター（929-0105）、仁保自治会（929-0125）



パソコン講座のご案内

今回のテーマは「段組を使った説明文の作成」です。初心者も大歓迎です。

日にち 3月12日（火）、26日（火）
時間 10：00～12：00
場所 交流センター2階 研修室2
定員 12名（先着順）
参加費 2,300円／2回
持参物 パソコン
問合せ 交流センター（929-0105）



ストレッチ教室のご案内

初めての方も歓迎します。一緒にストレッチをしましょう！

日にち 3月14日（木）
時間 10：30～12：00
場所 交流センター1階 仁保ホール
定員 30名（先着順）
参加費 500円
持参物 タオル、水
申込み 交流センター（929-0105）



平成31年3月 仁保つながりカレンダー

このカレンダーは「幼稚園・保育園・小学校・中学校」と「家庭」と「地域」がつながり協力しながら仁保っ子を見守り支えていくという思いを込めて作成しています。

日	月	火	水	木	金	土
					1 誕生会、ひなまつり会(幼) 安全点検、ワックスがけ、情報支援員来校、PTA役員会(小) 校納金振替日、交通指導、月頭集会(中)	2 子ども会資源回収
3 ソフトバレー大会	4 ひなまつりお茶会(幼) 委員会活動(小)	5 母推のすこやか学級 6年生を送る会(小) SC来校(中)	6 PTA清掃作業、PTA役員会(幼) ALT来校(小)	7 健康ウォーキング 給食試食会(幼) つくし活動、学力向上推進リーダー来校(小) 公立高校学力検査(中)	8 ワックスがけ(小) 3年同窓会入会式、卒業式予行、3年生を送る会(中)	9 開館日(い) 卒業証書授与式、大学院生来校(中)
10 犬鳴の滝散策道清掃	11 パンの日(い) 空き家バンク(セ) 振替週休日(中)	12 パソコン講座(セ) お別れ遠足(幼)	13 ぶっくん お別れ会(幼) 卒業式予行練習(小) 研修職員会議(中)	14 ストレッチ教室(セ) 集まれ! いっぽの会 学力向上推進教員来校(中)	15 安全点検日、公立高校合格発表(中)	16
17	18	19 シニア健康教室 卒園式(幼) 6年給食終了(小) 1年家庭科[消費者教育](中)	20 卒業証書授与式(小)	21 春分の日 仁保っ子ハイキング	22 仮入学(中)	23 親子料理教室(セ)
24	25 パンの日(い) 給食終了(小) 生徒会集会、専門委員会、1・2年保護者会(中)	26 パソコン講座(セ) 修了式、離任式(幼) 修了式、大掃除(小) 終了式、職員連絡会(中)	27 ぶっくん 学年末休業[~3/31](小)(中)	28 諸帳簿点検、PTA会計監査(小)(中)	29 お別れ式(小) 離任式(中)	30 こいのぼり掲揚
31						

【団体関係】

セ = 仁保地域交流センター
小 = 仁保小学校
い = いっぽ仁保さんぽ
幼 = 仁保幼稚園・保育園
中 = 仁保中学校
帰 = 帰郷庵

【ごみ・資源物収集関係】

可 = 燃やせるごみ
不 = 燃やせないごみ
金・小 = 金属・小型家電
古・ペ = 古紙・ペットボトル
プ = プラスチック容器包装
瓶・缶 = びん・缶

< 仁保の人口（推計） >

総人口 3,070 人 (-53)
男子 1,434 人 (-41)
女子 1,636 人 (-12)
世帯数 1,105 世帯 (-52)
※ () は前月比
(H31.2.1時点)