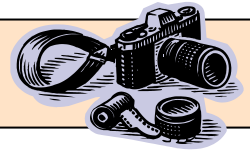


# 仁保「名所」写真の募集



仁保の名所や風景を広く紹介し、交流を促進するために、コンテスト作品を募集します。

## 〈応募規定〉

- (1) カラープリント四つ切、ワイド四つ切、2Lの大きさに、縦横は問いません。
- (2) 応募点数に制限はありませんが、応募作品は返却しません。
- (3) 応募作品には、1点ごとに応募票を貼付してください。
- (4) 応募作品は、撮影場所が山口市仁保地域で、自作、未発表のものに限ります。
- (5) 応募作品は、仁保大農業まつり、道の駅などで写真を展示します。
- (6) 被写体に人物がある場合、必ず本人の承諾を得て応募してください。

〈締め切り〉平成26年10月3日(金)必着

## 〈応募先・問い合わせ先〉

仁保地域開発協議会(山口市仁保地域交流センター内)  
〒753-0302 山口市仁保中郷1041番地  
TEL&FAX 083-929-0125

〈主催〉仁保地域開発協議会・仁保自治会  
仁保地域交流センター活動推進委員会

〈協賛〉道の駅「仁保の郷」

〈賞〉最優秀賞 1点  
優秀賞 2点  
入選 10点  
KDDI特別賞 1点

※入賞者には賞状と副賞を贈呈いたします。

〈発表〉平成26年11月の「仁保大農業まつり」にて発表します。

〈その他〉応募された作品は、仁保地域開発協議会が自由に使用できるものとし、ポスター、パンフレット、ホームページ等広報資材に活用させていただきます。

本応募に伴う個人情報については、本募集に関する目的以外には使用しません。



----- 切り取り線 -----

仁保「名所」写真コンテスト応募票			
題名			
ふりがな 氏名			
住所	〒	-	
電話番号	(	)	-
撮影場所		撮影年月	年 月